



KIT 卡尔斯鲁厄理工学院


Karlsruher Institut für Technologie

(寒假2025年2月6日-21日)

工业4.0/精益生产管理/大数据分析/智能制造/数字孪生技术/人工智能


可获得卡尔斯鲁厄理工学院官方证书/课程报告

Studiengänge am KIT

Tabelle aller Studiengänge inkl. Zugangsbeschränkungen und
Bewerbungsfristen 

“教学Lehre，科研Forschung，革新Innovation”

是卡尔斯鲁厄理工学院的理念。



2024 工程技术
世界大学 排名

全球 30

2025 QS世界
大学综合

排名102

2025 QS世界大
学生竞争力

全球 46

欧洲顶尖理工大学
德国TU9成员之一
工程技术领域德国
前 3

诺贝尔奖学者

6位

卡尔斯鲁厄理工学院于2006年被德国科研联合会DFG评为首批三所德国精英大学Elite-Uni之一，

另外两所为慕尼黑大学LMU和慕尼黑工业大学TUM，这不仅是德国高校的至高荣誉，还意味着更多的政府资金支持。德国亥姆霍兹联合会、德国九所卓越理工大学联盟TU9、欧洲航天局等组织成员。

卡尔斯鲁厄理工学院被誉为德国的麻省理工学院。



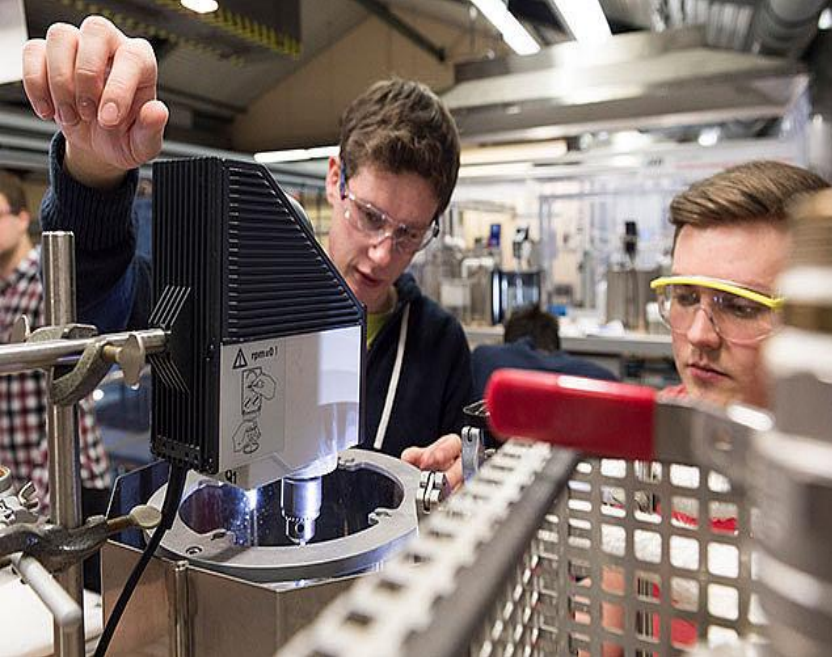
为什么选择卡尔斯理工学院学习

学术传统与前沿研究之间的研究型学习



作为德国唯一一所拥有全国性大型研究部门的优秀大学，KIT 提供了极佳的学习条件。没有比这里更好的机会让您直接参与研究。KIT 是欧洲最大的科学机构之一，将悠久的大学传统与面向项目的前沿研究相结合，其精神是所有研究人员都参与教学，所有学生在学习初期就参与激动人心的研究项目。





在社会背景下体验科学和工程的多样性。人类正面临全球挑战。利用最新发现和解决方案掌握这些挑战是卡尔斯鲁厄理工学院研究、教学和创新的目标。这包括将科学发现快速转化为市场。因此，我们支持您卡尔斯鲁厄理工学院学习期间获得创新精神。卡尔斯鲁厄理工学院的毕业生是最受追捧的年轻人才之一。



卡尔斯鲁厄理工学院项目介绍：Einführung in das Karlsruher Institut für Technologie Projekt

智能制造课程实战体验分为三部分：

- 1、卡尔斯鲁厄理工学院（KIT）-全球先进制造研究所（GAMI）培训课程三天（地点苏州工业园区）
- 2、卡尔斯鲁厄理工学院（KIT）培训课程五天（赴德国卡尔斯鲁厄市）
- 3、全球先进智能制造企业参观调研学习及文化交流访问



项目时间：2025年2月6日-2月21日（共计16天）

1 — 中国苏州（中文）

- 02、06Thur 工业4.0背景下的企业精益生产管理
- 02、07Fri 工业4.0从实施蓝图到全面实施
- 02、08Sat 生产中的数据分析和机器学习入门
- 02、09Sun 启程上海飞往德国法兰克福

2 — 德国卡尔斯鲁厄（英文）

- 02、10Mon 开学仪式、德国工业4.0
- 02、11Tue 工业4.0在生产中应用
参访卡尔斯鲁厄加速器研究所
- 02、12Wed 人工智能技术
参访卡尔斯鲁厄大学计算机中心
- 02、13Thu 大数据分析+数字孪生技术
大学参观，了解复杂研究设施和艺术收藏
- 02、14Fri 工业机器人技术、结业/颁发证书
自由活动

3 — 德国企业调研、文化访问

- 02、15Sat 自由活动
- 02、16Sun 海德堡大学参观，城堡游览
- 02、17Mon 梅赛德斯奔驰工厂/奥迪
- 02、18Tue 德国通快集团TRUMPE
- 02、19Wed ABB/其它
- 02、20Thu 德意志联邦银行,乘机返回
- 02、21Fri 抵达中国上海

现为计划行程根据实际情况调整



学生考核



学生需要完成相应考核方可获得卡尔斯鲁厄理工学院课程培训证书

- 1、考核方式：课程出勤（100%）、科技企业调研活动出勤率85%，未能达到无法获得相应证书。
- 2、课程作业和企业调研报告必须以PPT方式完成，要求10页以上，图文并茂。





KIT——亥姆霍兹联合会下属研究型大学

作为亥姆霍兹联合会的研究型大学，卡尔斯鲁厄理工学院将大学任务与大规模国家研究相结合。卡尔斯鲁厄理工学院拥有出色的研究基础设施，从现代实验室设备到高性能计算系统，再到全球可见的大型设施。卡尔斯鲁厄理工学院的大型设施开辟了新的研究视野，成为技术发展的驱动力。

KIT加速器研究中心 卡尔斯鲁厄纳米微型实验室 能源实验室2.0 卡尔斯鲁厄网络计算中心GRIDKA 中微子实验室KATRIN

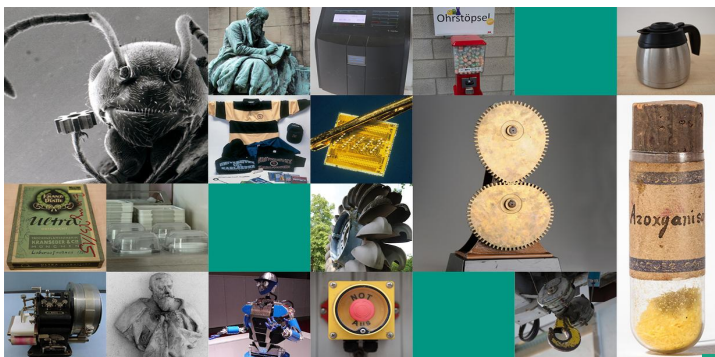


卡尔斯鲁厄理工学院校企参访实践 *Karlsruher Institut für Technologie School Enterprise Visit Practice*



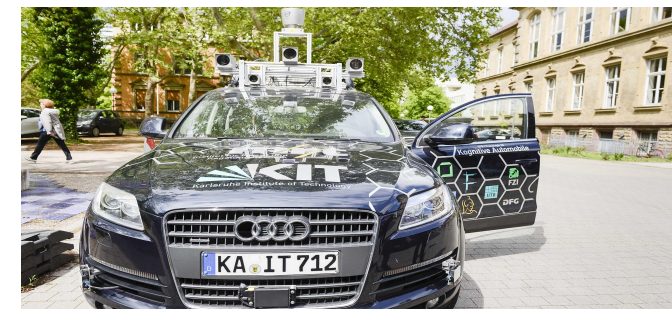
KIT Library Main Campus KIT校图书馆参访

卡尔斯鲁厄理工学院图书馆始建于1825年，如今，除了位于校本部的中心图书馆外，还有分属各研究所和各学院的分馆共215个。中心图书馆的藏书多为基础书籍、日常书籍和一定程度的专用图书。



KIT Downtown Campus Tour KIT主校区参访

卡尔斯鲁厄理工学院(KIT) 成立于1825年,主校区位于德法边境卡尔斯鲁厄市，学校拥有先进设施、世界级实验室和知名研究机构及充满活力的学术社区。学校拥有丰富的历史和创新精神，是前沿研究、知识交流和变革性教育的中心。



Student life 学习和生活

生活不仅仅发生在研讨室、图书馆和办公桌前。学习不仅仅是钻研书本，学生更是一种生活态度，涉及从生活到休闲的各个领域。

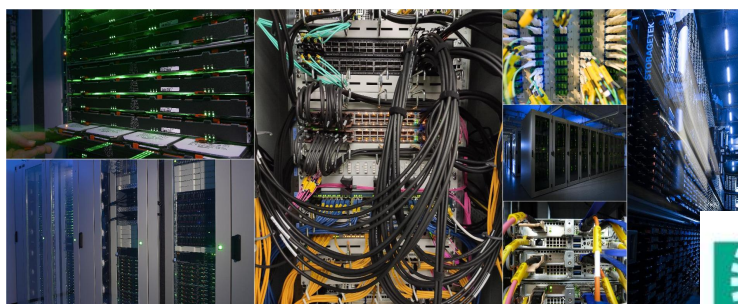
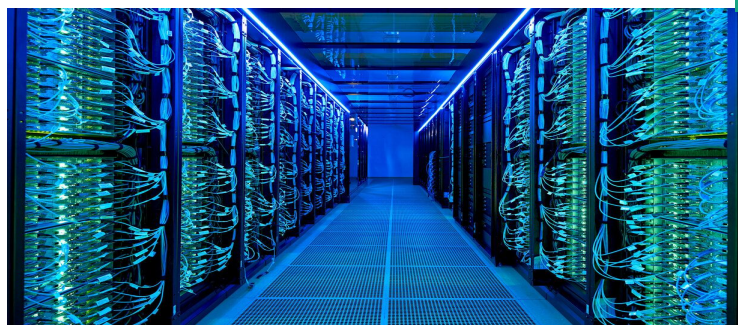


卡尔斯鲁厄理工院校企参访实践Karlsruher Institut für Technologie School Enterprise Visit Practice



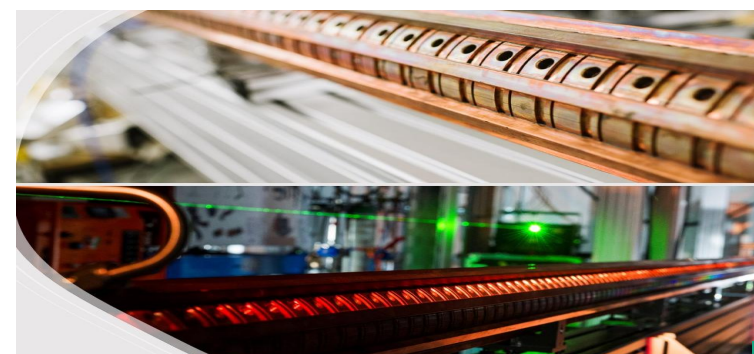
KIT Besuch im Computer Network Center KIT计算机网络中心参访

从能源革命到新材料，从天体物理学到地球系统科学：为了了解自然和技术过程的复杂性，研究人员使用了世界上最快的高性能计算机。借助“Hochleistungsrechner Karlsruhe”，卡尔斯鲁厄理工学院为许多学科提供了一台新的超级计算机。该系统于 2021 年夏季移交给科学界。



KIT Downtown Campus Tour KIT加速器研究中心参访

卡尔斯鲁厄研究加速器(KARA) 提供 2.5 GeV 储存环和光源，用于电子束和强电磁、同步辐射实验，深入了解物质、生物结构和材料。机器人技术以及激光加速器。KARA和Energy Lab 2.0的科学家共同应对能源领域的全球挑战。



Exzellente Universität 卓越大学

我们将大学和非大学研究融为一体，这在德国科学体系中是独一无二的。“亥姆霍兹协会研究型大学”代表着卓越的研究、卓越的教学和开拓性的创新。



卡尔斯鲁厄理工院校企参访实践Karlsruher Institut für Technologie School Enterprise Visit Practice



TRUMPF Besuch und Besuch 德国通快集团参访

通快集团总部在德国迪琴根具有80多年的机床生产历史，是全球制造技术领域的领导高科技企业之一。从加工金属薄板和材料的机床，到激光技术、电子领域，通快正以不断的创新引导着技术发展趋势。通快正在建立新的技术标准。

Mercedes-Benz Werksbesichtigung

梅赛德斯-奔驰工厂参访

享誉世界的汽车品牌——奔驰的诞生地奔驰全球智能化工厂，也是欧洲最大的智能制造工厂，德国智能制造的代表，也是德国的标志性产业龙头。





报名条件

- 1、校区全日制在读本科生；
- 2、学习刻苦，成绩优良；
- 3、具备一定的英语学习能力，能够满足学习需要；
- 4、家庭经济条件能够承担相关费用；
- 5、品德端正，无不良在校记录，服从团队纪律身心健康，能顺利完成在线学习任务；
- 6、成团人数40人，国内高校组团，人数不足协商调整或取消。



项目费用：26800元人民币

项目资助2000元人民币（要求获得卡尔斯鲁厄理工学院证书及提交至少10页PPT学习调研报告，要求图文并茂）

费用包含：

- 1、培训课程期间的酒店住宿费（三星标准两人间）。2月8日苏州前往上海乘机当晚住宿自理；
- 2、境外12天组织集体公务参访调研游览及期间交通费用，进城费；
- 3、境外含早/中/晚17顿餐（另外16顿中、晚餐除外不含，学生自己选择品尝美食，其中推荐两顿特色餐）；
- 4、公务企业调研费、活动组织费用、导游费用、司机费用；
- 5、抵达及离开德国接送机及境外医疗及意外伤害保险费用；
- 6、海德堡城堡、卡尔斯鲁厄宫，卡尔斯鲁厄国立博物馆门票费用。

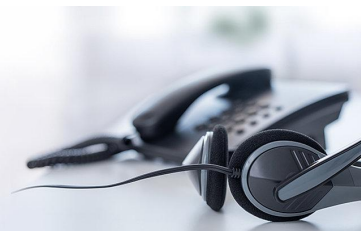


费用不包含：

- 1、使馆签证费及VFS德签服务费用约1650元人民币（按使馆当天汇率）；
- 2、亲属关系公证及外交部认证约650元人民币；
- 3、往返机票: 预计约9000元人民币，以实际出票为准（含税），要求提前统一订票；
- 4、学生赴德自己所在城市至苏州，上海往返交通费及餐费；
- 5、前往北京/上海/南京/沈阳/使馆（采集生物指纹信息）的交通等费用，按照辖区划分；
- 6、个人消费（如网络通讯费、零食、购物、行李超重费，及其他一切私人性质的费用等；
- 7、国内培训期间的餐费自理。



没有护照的同学请第一时间办理个人因私护照，（微信公众号搜索所在地公安出入境，即可办理）



确项目咨询添加：尹老师、杨老师

